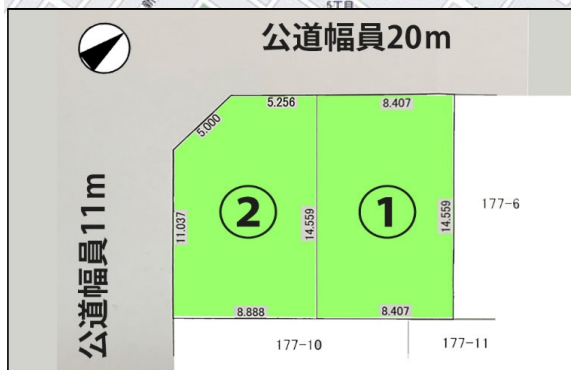


土地情報

2020/1/30 新規作成



物件所在地
札幌市北区新琴似3条6丁目4



札幌市北区 新琴似3条6丁目			
区画	面積		価格
①	122.39㎡	37.02坪	11,660,000円
②	122.39㎡	37.02坪	12,000,000円
所在地	(住所) 札幌市北区新琴似3条6丁目4 (地番) 札幌市北区新琴似3条6丁目177番3		
交通	中央バス「新琴似2条6丁目」停 徒歩3分 JR「新琴似」駅 徒歩24分 地下鉄南北線「麻生」駅 徒歩28分		
校区	新琴似南小学校 新琴似中学校		
都市計画	市街化区域		
用途地域	準住居地域		
	建ぺい率	60%	容積率 200%
	※ 区画②は70%に緩和されます		
法令上の制限	景観法		
接道	区画図の通り		
私道負担	なし		
地目	宅地		
販売区画	2区画		
設備	北海道電力・公共上下水道・北海道ガス		
取引態様	売主		
備考			

神出設計 ecoaHOUSE
エコハウス

TEL 0123-23-4879

FAX 0123-22-1403

手数料

なし

情報公開日

2020年1月31日

自社地

■建築条件付き：不動産売買契約は(株)ecoaハウスとの工事請負契約と同時に成立。同契約が不成立の場合、手付金は返還されます(停止条件3か月)