

土地情報

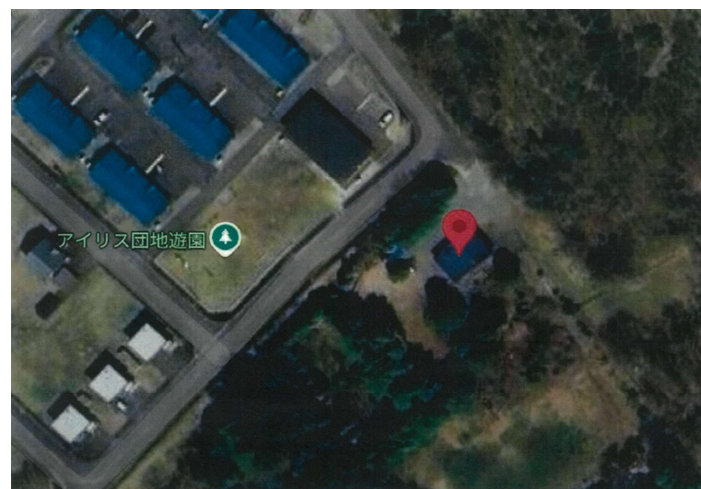
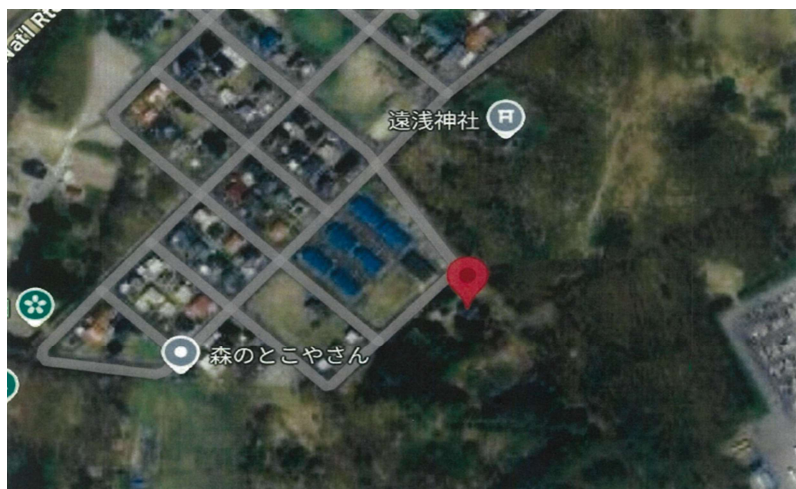


勇払郡安平町遠浅690番2				
区画	公簿面積	価格(坪単価)		
-	5,705.68㎡ (1,725.96坪)	2,200万円 (1.3万/坪)		
所在地	(地番) 勇払郡安平町遠浅690番2			
交通	バス	アイリスタウン前	徒歩 6分	
	JR	遠浅	徒歩 7分	
校区	安平町立早来学園小中学校 徒歩 89分			
都市計画	市街化区域			
用途地域	準工業地域			
	建ぺい率 : 60 % 容積率 : 200 %			
法令上の制限	隣地斜線制限/道路斜線制限/景観法			
接道	区画図の通り			
私道負担	なし			
地目	宅地			
設備	上水道	前面道路 有	敷地内 有	費用負担 -
	下水道	有	有	-
	ガス	無	無	-
	販売区画	1 区画		
備考	※敷地には住宅・車庫があります。 ※建物の解体撤去費用は買主様の負担となります。			

 株式会社 ecoaハウス 千歳市花園2丁目1番5号 北海道知事 石狩(3)第7869号 通話料無料フリーダイヤル 0120-018-935	取引形態	媒介	新規作成日	2025年 5月 15日
	手数料	あり	変更日	2026年 6月 5日

■ 建築条件付き: 不動産売買契約は(株)ecoaハウスとの工事請負契約が不成立または解除の場合、同時に解約になります。(解除条件)
 ■ 公共施設までの距離は、ゼンリン地図のルート検索機能を参考にしております。 ©2026ZENRIN CO., LTD. (Z24AB第575号)
 ■ 問い合わせは、お電話またはホームページから承っております。お気軽にお問い合わせください。





■ 土地現地写真



■ 北西側道路



ecodaHOUSE
エコハウス



0120-018-935

■ お問い合わせは、お電話またはホームページから承っております。
お気軽にお問い合わせください。