

| | | | | | | | |
|------|----|--------------|----|----|-----------------------|----|--------------------------------------|
| 中古戸建 | 価格 | 3,500 | 万円 | 交通 | ・JR南千歳駅 8.4Km (車で12分) | 所在 | (住所) 千歳市駒里481番31 (地番) 千歳市駒里481番31 |
|------|----|--------------|----|----|-----------------------|----|--------------------------------------|



| | | | | |
|--------|--|---|---------------------------------|-------------------|
| 土地 | 土地面積 | [公簿] 390.00 m ² (117.96 坪) | | |
| | 権利 | 所有権 | | |
| | 地目 | 宅地・畑 | | |
| | 接面道路 | 区画図のとおり | | |
| 建物 | 私道負担 | なし | | |
| | 構造 | 木造亜鉛メッキ鉄版葺2階建 | | |
| | 床面積 | 1F | 118.26 m ² | 2F |
| | | 合計 | 118.26 m ² (35.77 坪) | |
| 建築年月日 | 平成12年11月7日 | | | |
| 物 | 増改築等 | 不明 | | |
| | 間取り | 2LDK+納戸+ロフト | | |
| | 建ぺい率 | (法規上) | 指定なし | |
| | 容積率 | (法規上) | 指定なし | |
| 法令上の制限 | 用途地域 | 指定なし | | |
| | 地域・地区 | 指定なし | | |
| | 都市計画区域 | 都市計画区域内(市街化調整区域) | | |
| | 地区計画 | - | | |
| | 土地区画整理 | - | | |
| | その他 | 購入にあたっては農業委員会への農業者申請が必要になります。詳しくは弊社へお問い合わせください。 | | |
| 校区 | 千歳市立駒里小・中学校 1.4Km(徒歩19分) | | | |
| 施設 | 水道 | 公営 | 暖房 | 灯油ボイラーセントラルヒーティング |
| | 汚水 | 浄化槽設置 | 給湯 | 灯油ボイラー |
| | 雑排水 | 浄化槽設置 | 駐車場 | あり |
| 引渡 | 現況 | 居住中 | | |
| | 引渡 | 要相談 | | |
| 備考 | 付属品として草刈り機・薪ストーブ・薪割り機(薪在庫1.8m ³)・チェンソー・耕運機・除雪機・ビニールハウス2棟(27Mと6M)が付帯しております。 | | | |

お問い合わせは、お電話またはホームページから承っております。お気軽にお問い合わせください。

株式会社 ecoaハウス ■北海道知事 石狩(3)第7869号

TEL 0120-018-935

取引形態: 媒介

手数料: あり

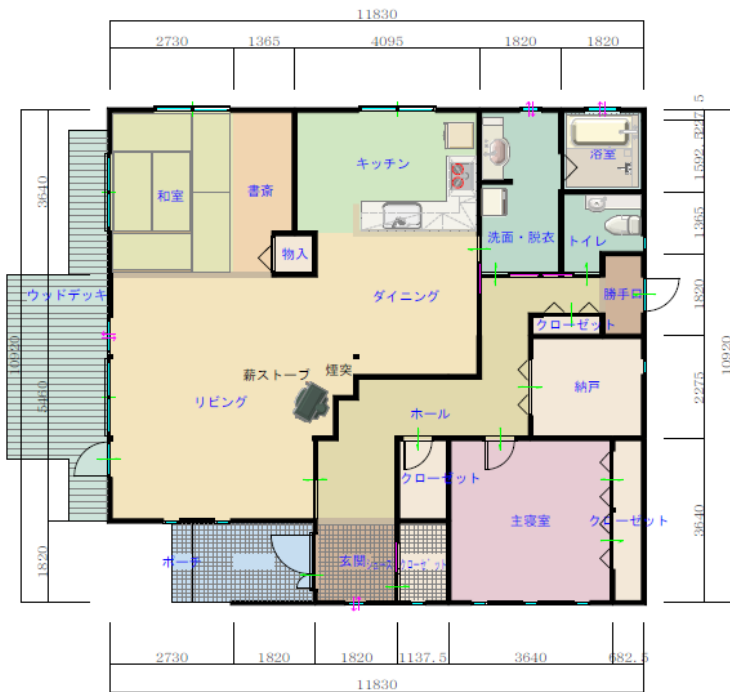
新規作成日: 2024年5月10日

FAX 0123-22-1403

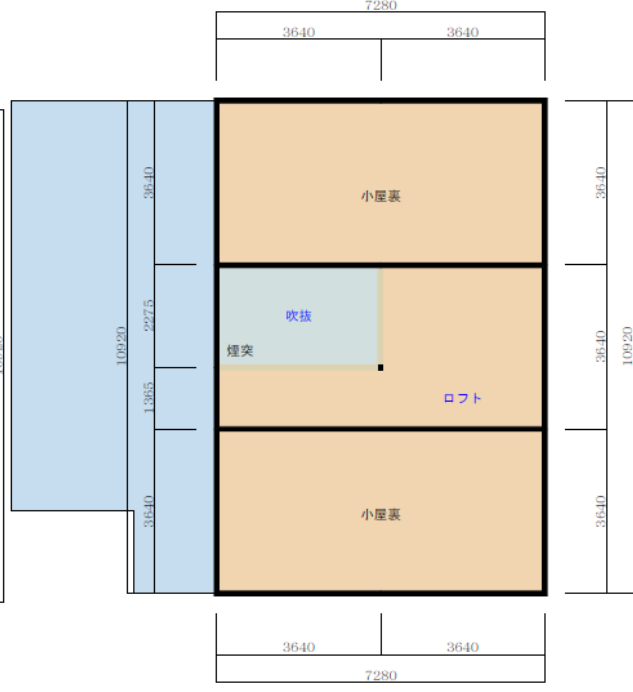
変更日: 2024年5月27日

ecoaHOUSE
エコアハウス

1階平面図



ロフト平面図



お問い合わせ



物件地図



東側



西側



北



南側

