

3月入居可能！！ 発寒モデルハウス No.4

敷地面積： 107.80㎡ (32.60坪)
 1階床面積： 43.47㎡ (13.14坪) 施工面積： 86.95㎡ (26.30坪)
 2階床面積： 43.18㎡ (13.06坪) 延床面積： 86.65㎡ (26.21坪)

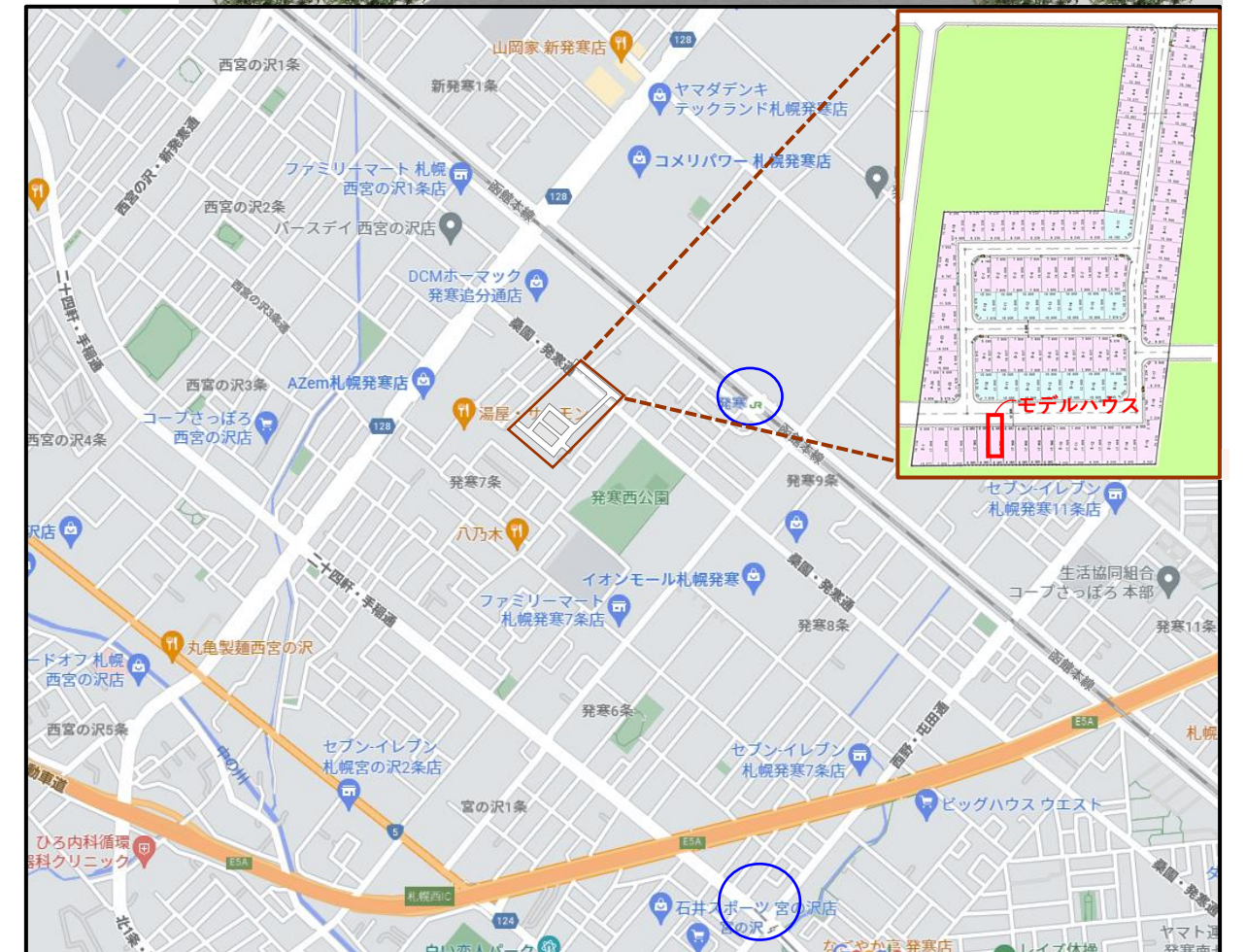
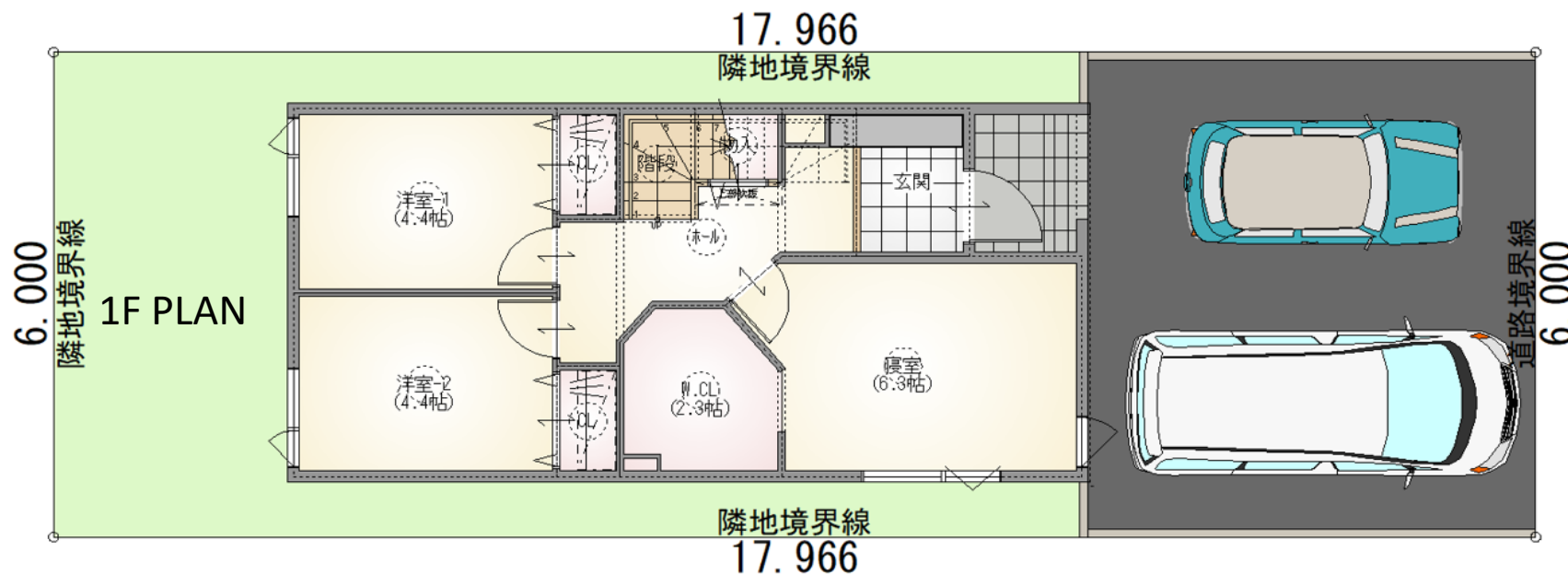
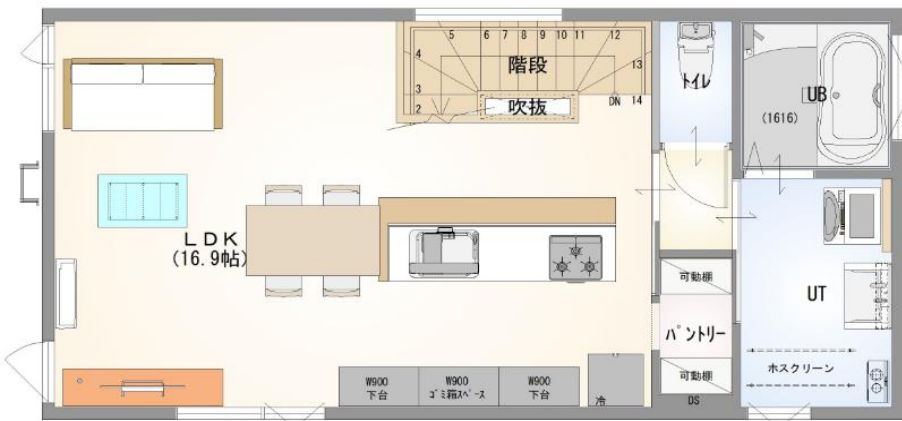
4,088万円 (税込) **プライスダウン** → 3,998万円 (税込)

リビングを2階に設け、日当たりをより良く、プライバシーが守られた心地よい空間に設計しました。キッチン横にはパントリー（食品庫）があり凄く便利です！生活しやすさにこだわった3LDKのお家です！

2階エアコン・車2台分アスファルト
 さらに2階リビングダイニング家具付♪



2F PLAN



- ・構造：枠組み壁工法（外郭2×6工法）基礎断熱
- ・断熱：外壁～高性能グラスウール 厚さ140mm 屋根～セルロースファイバー吹込み

- ・ボイラー：エコジョーズ 1階～セントラルヒーティング 2階～セントラルヒーティング
- ・換気：第三種換気システム
- ・確認番号：第SKK20222817号



発寒モデルハウス 所在地
 札幌市西区発寒8条14丁目516
 エコアタウン発寒内

- ・地下鉄東西線 宮の沢駅 徒歩15分
- ・JR函館本線 発寒駅 徒歩6分
- ・札幌西小学校 徒歩8分
- ・イオン札幌発寒店 徒歩10分

ecoa HOUSE
 エコハウス

株式会社ecoaハウス

千歳市花園2丁目1番5号 ☎ 0120-018-935 石狩(3)第7869号

Hassamu Model House

価格改定日：2024年1月19日

※外観等はイメージ図であり完成物件と異なる場合があります。公共施設までの距離はGoogle地図のルート検索機能を参考にしております。

作成日：2024年2月（有効期限3か月）

3,998 万円 (税込)

1 階床面積： 43.47 m² (13.14 坪)
2 階床面積： 43.18 m² (13.06 坪)

敷地面積： 107.80 m² (32.60 坪)
施工面積： 86.95 m² (26.30 坪)
延床面積： 86.65 m² (26.21 坪)

簡単 ローン・シミュレーション

①購入に必要な資金の総額

物件価格	¥39,980,000
概算諸費用	¥800,000
合計	¥40,780,000

※諸費用は銀行審査、火災保険等の内容により金額が変わります。

②借入れ先の例

借入銀行	北洋銀行
返済金利	固定金利 0.70% 特約3年
借入期間	40 年

※借入れ条件は銀行の都合により変更される可能性があります。

※借入れ先は自由に選択できます。



③ローンお支払いの目安

借入れの例	¥40,000,000		¥38,000,000		¥35,000,000		¥31,000,000		
必要現金	¥780,000		¥2,780,000		¥5,780,000		¥9,780,000		
お支払いの 概算金額	月々払い	ボーナス払い	月々払い	ボーナス払い	月々払い	ボーナス払い	月々払い	ボーナス払い	
	例 1	¥95,568	¥0	¥90,789	¥0	¥83,622	¥0	¥74,065	¥0
	例 2	¥88,901	¥40,000	¥84,123	¥40,000	¥76,955	¥40,000	¥67,398	¥40,000
	例 3	¥85,568	¥60,000	¥80,789	¥60,000	¥73,622	¥60,000	¥64,065	¥60,000
	例 4	¥82,235	¥80,000	¥77,456	¥80,000	¥70,289	¥80,000	¥60,732	¥80,000
	例 5	¥78,901	¥100,000	¥74,123	¥100,000	¥66,955	¥100,000	¥57,398	¥100,000
	例 6	¥75,568	¥120,000	¥70,789	¥120,000	¥63,622	¥120,000	¥54,065	¥120,000
	例 7	¥70,568	¥150,000	¥65,789	¥150,000	¥58,622	¥150,000	¥49,065	¥150,000

※シミュレーションの支払い額は概算であり、実際の支払いと誤差が有ります。ボーナス払いは年 2 回で月々のお支払いに加算されます。