

# 発寒モデルハウス No.8

好評販売中！

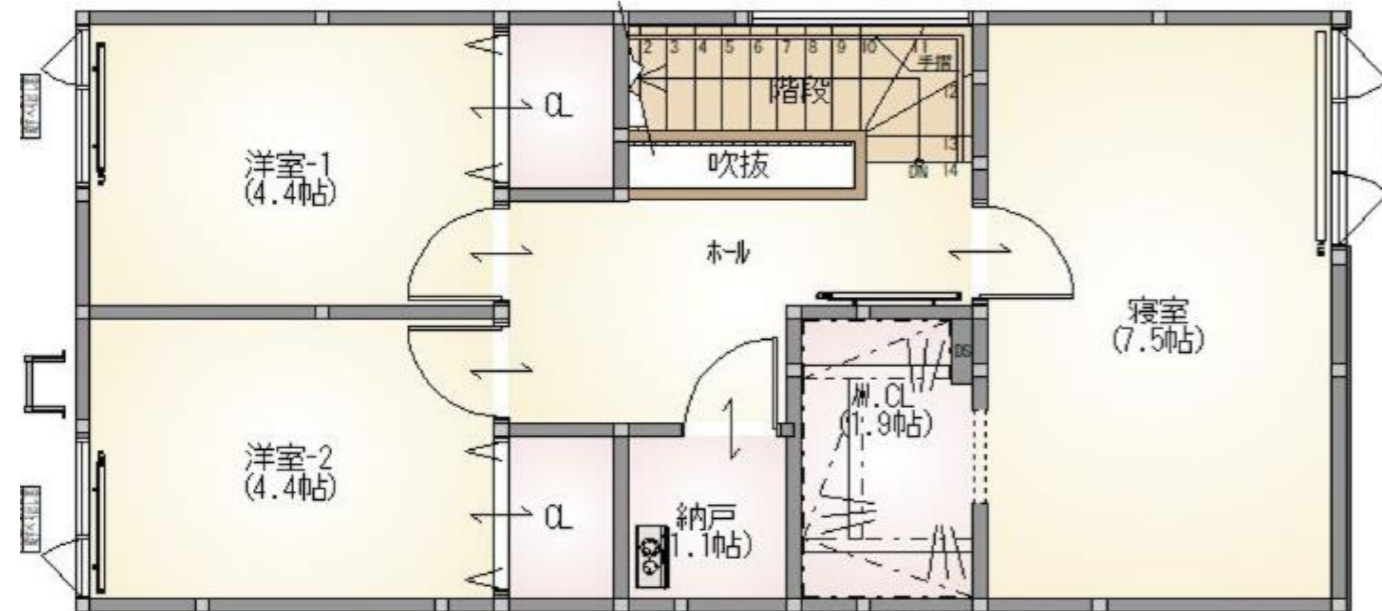
1階床面積： 40.99㎡ (12.39坪)  
2階床面積： 42.64㎡ (12.89坪)

敷地面積： 107.81㎡ (32.61坪)  
施工面積： 86.11㎡ (26.04坪)  
延床面積： 83.63㎡ (25.29坪)

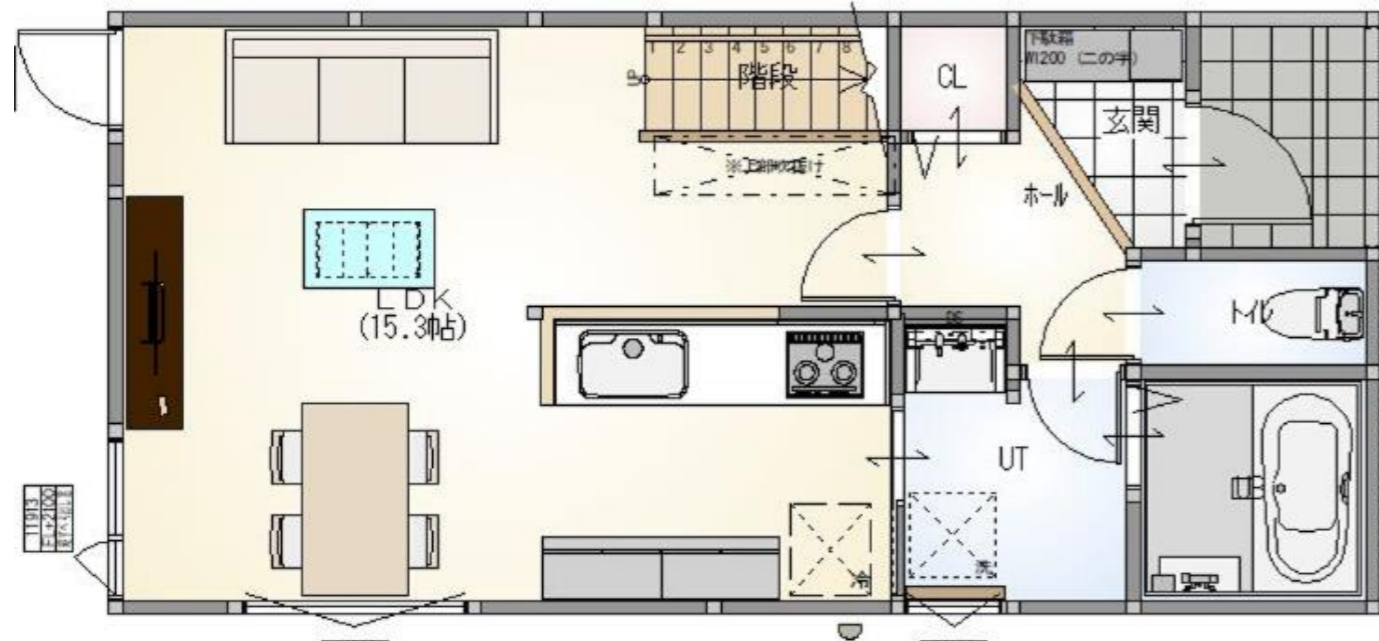
## 4,088 万円 (税込)

外構 (駐車場アスファルト舗装、ブロック塀)・家具付  
さらに食洗器・ガス衣類乾燥機・エアコンも備え付け♪  
※3500万円住宅ローン控除対象

狭い敷地でも広々としたリビングが広がり家族が集まる特別な空間を提供するモデルハウスです。  
外観と内装に合わせたオシャレな家具が相性抜群で理想のライフスタイルを実現！



2F PLAN



1F PLAN



- ・構造：木造軸組工法 (ピン工法)
- ・断熱：外壁～高性能グラスウール105mm+付加断熱PF保温板30mm  
高断熱トリプルガラス樹脂サッシ
- ・屋根：長尺カラー鋼板
- ・外壁：窯業系サイディング
- ・ボイラー：都市ガス エコジョーズ採用  
1階～オリジナル床暖房システム  
2階～パネルヒーター
- ・換気：第3種換気システム24時間換気
- ・確認番号：第20232857号

発寒モデルハウス 所在地  
札幌市西区発寒 8条 1 4 丁目516番611  
エコアタウン発寒内 区画 E-8

- ・地下鉄東西線 宮の沢駅 徒歩 15分
- ・JR函館本線 発寒駅 徒歩 6分
- ・札幌西小学校 徒歩 8分
- ・イオン札幌発寒店 徒歩 6分