

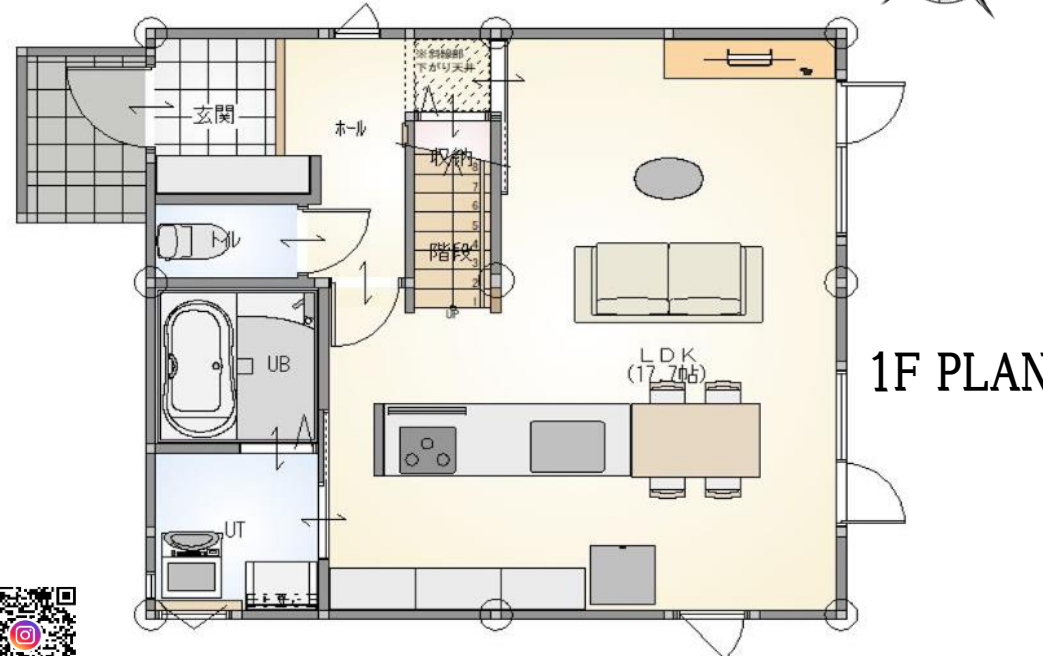
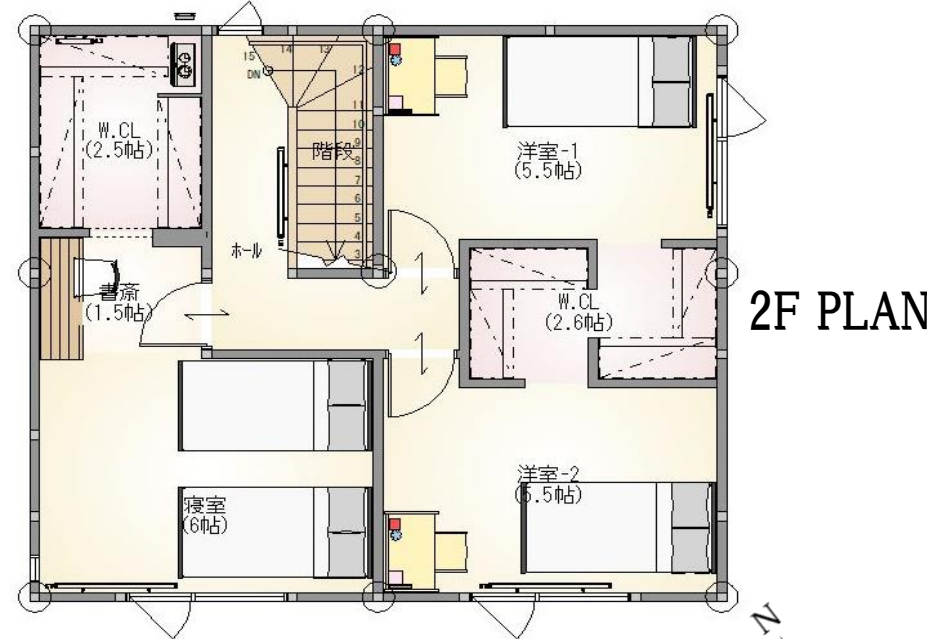
大曲モデルハウス No2

ecoa HOUSE
エコアハウス

価格 **3,850**万円(税込)

外構(駐車場アスファルト舗装)・リビングダイニング家具付
さらにエコジョーズ・エアコンも備え付け♪
※3500万円住宅ローン控除対象

今人気の北広島大曲エリアで
モデルハウス好評販売中です!
家族の「あるとうれしい♪」をたくさん
見つけられる家
家事動線を考えた間取り、機能的な
システムキッチン、間取りに合わせた
収納空間と収納計画を兼ね備えた理想
の住まい。アウトレットパーク近くに
位置するモデルハウスが販売中です。

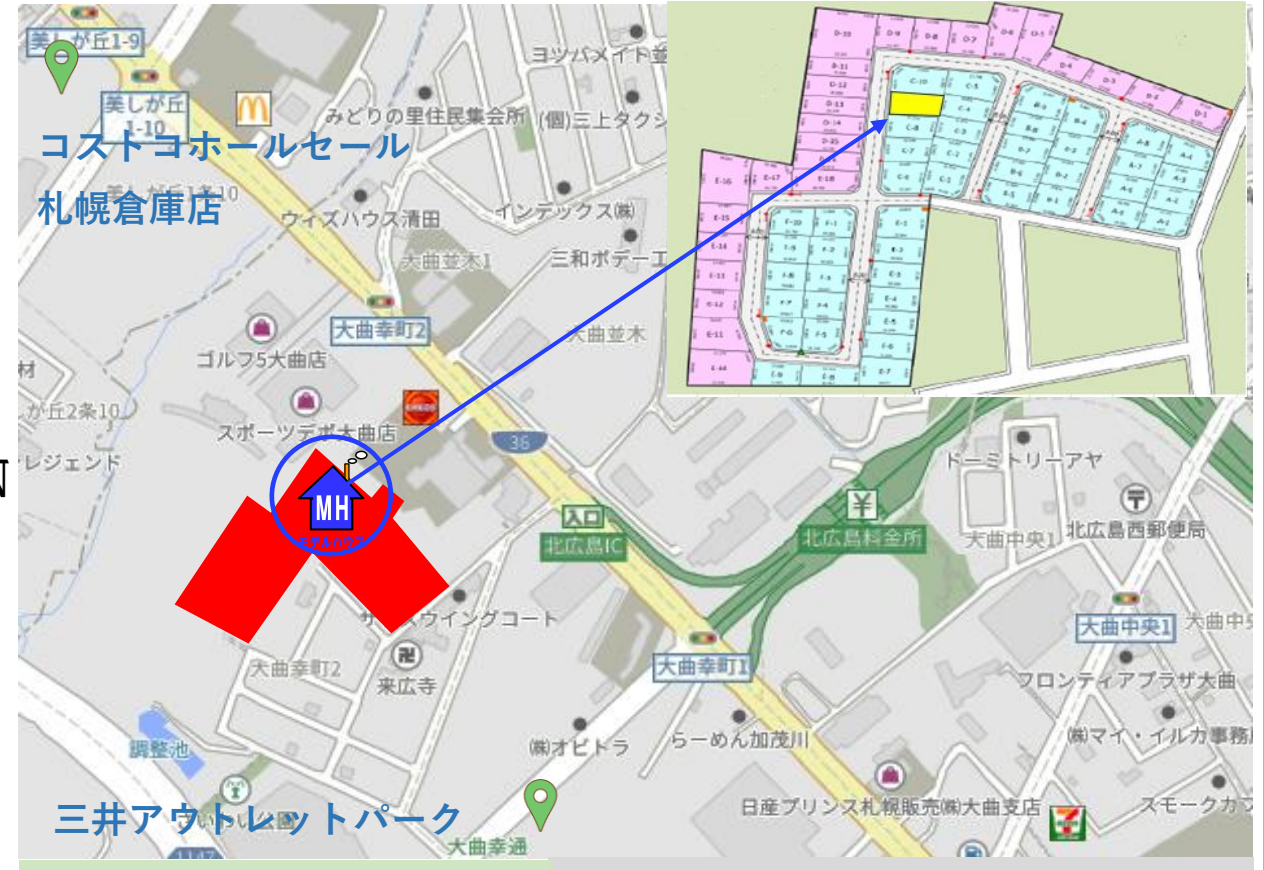


土地	
敷地面積	200.02㎡ (60.50坪)
建物	
1階面積	46.37㎡ (14.02坪)
2階面積	46.37㎡ (14.02坪)
延床面積	92.74㎡ (28.04坪)
施工面積	95.22㎡ (28.79坪)

長期優良住宅認定物件
北広建築指令第3号(2024.4.16)



- ・構造:木造軸組工法(ピン工法)
- ・断熱:外壁~高性能グラスウール105mm+付加断熱PF保温板30mm
高断熱トリプルガラス樹脂サッシ
- ・屋根:長尺カラー鋼板
- ・外壁:ガルバリウム鋼板・窯業系サイディング
- ・耐震:耐震等級3相当
- ・ボイラー:都市ガス エコジョーズ採用
1階~オリジナル床暖房システム
2階~パネルヒーター
- ・換気:第3種換気システム24時間換気
- ・確認番号:第20240015号



大曲モデルハウス所在地
北広島市大曲幸町2丁目3番45
ecoaタウン北広島内 区画 C-9

北広島市立大曲小学校(1900m) 徒歩 25分
北広島市立大曲中学校(1200m) 徒歩 15分
中央バス「三井アウトレットパーク入口36号線沿」バス停
徒歩 7分
道央道 北広島インターチェンジ 車で 3分
コストコホールセール札幌倉庫店 徒歩 14分

ecoa HOUSE
エコアハウス

株式会社ecoaハウス
千歳市花園2-1-5 北海道知事 石狩(3)第7869号
通話料無料フリーダイヤル 0120-018-935

お問い合わせや内覧のご予約は、お電話またはホームページから承っております。お気軽にお問い合わせください。

OOMAGARI Model House

建築物省エネ法に基づく

建築物の省エネ性能の評価書

住宅(住戸)

自己評価

物件概要	建物名称	230222(大曲MH No2)				地域区分	2地域
	所在地	-				延べ面積	92.74㎡
	構造	木造	階数	地上2階、地下0階	容量	-	
評価概要	再エネ設備	再エネ	なし	種類	-		
	評価日	2024年7月12日				評価者	
	評価対象	住宅				所属	-
評価手法	エネルギー消費性能	非住宅・住宅計算方法(性能基準)(平成28年基準)				氏名	-
	断熱性能	非住宅・住宅計算方法(性能基準)(平成28年基準)				資格	-
備考	-						

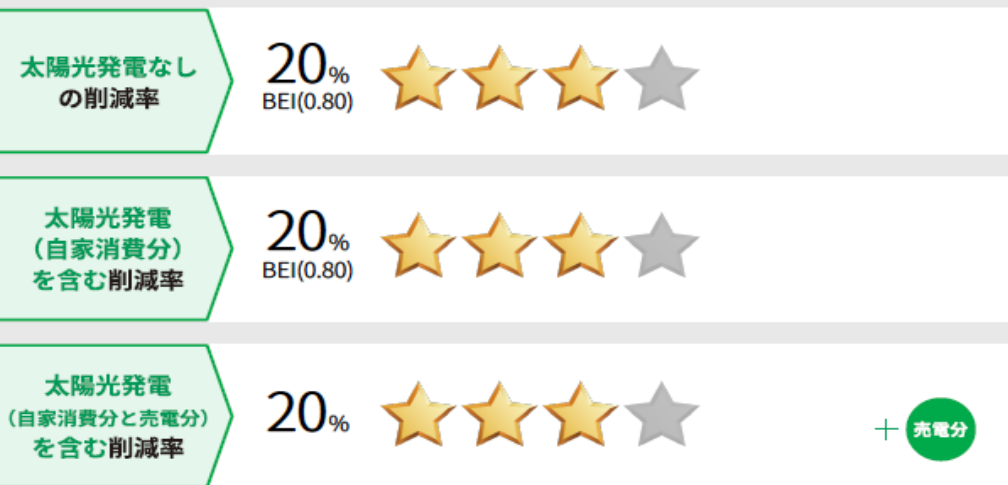


- 1 エネルギー消費性能
- 2 断熱性能
- 3 目安光熱費

1 エネルギー消費性能

国が定める省エネ基準からどの程度エネルギー消費量を削減できているかをみる指標(BEI)を、星の数で示しています。

- ★ エネルギー消費量の削減率(10%分)
- ☀ 太陽光発電(自家消費分)でのエネルギー削減率(10%分)



20% (★3つ) 以上であれば、ZEH水準(建築物省エネ法の誘導基準)を達成

0% (★1つ又は☀1つ) 以上であれば、建築物省エネ法の省エネ基準を達成

参考: ZEH(ネット・ゼロ・エネルギー・ハウス)の要件(エネルギー消費性能)

ZEH Ready	Nearly ZEH	『ZEH』
50-75%	75%	100%

POINT

BEIとは、国が定めるエネルギー消費量の基準値を1とした際に、当該建築物のエネルギー消費量がいくつになるかを示したもので、BEI=0.80であれば削減率は20%となり、星の数は3つ(0%で1つ、さらに10%ごとに星1つ)で表現されます。建物の断熱性を高め、省エネ性の高い設備を導入し、太陽光発電等の再生可能エネルギー利用設備を導入することで、削減率は高まります。

2 断熱性能

「建物からの熱の逃げやすさ」と「建物への日射熱の入りやすさ」の2つの指標により、建物の断熱性能を評価しています。日本全国を8区分の地域に分け、各地域の気候条件等を基に基準値が定められており、1~7段階で評価されます。



建物からの熱の逃げやすさ
外皮平均熱貫流率

ユーエー
UA値 0.33



建物への日射熱の入りやすさ
冷房期の平均日射熱取得率

イータエーシー
ηAC値 1.1

床、外壁、屋根や窓などから外へ逃げる熱量を示した指標です。値が小さいほど熱が逃げにくく、暖房エネルギーが削減されます。

冷房期に窓などから侵入する日射の熱量を評価した指標です。値が小さいほど熱が入りにくく、冷房エネルギーが削減されます。

2地域における評価の値

	断熱性能・高						
評価	1	2	3	4	5	6	7
UA値	-	0.72	0.54	0.46	0.40	0.28	0.20
ηAC値	-	-	-	-	-	-	-

UA値・ηAC値の評価(等級)で低い方を断熱性能の評価点とする

断熱性能



3 目安光熱費

住宅の省エネ性能に基づき、算出された電気・ガス等の年間消費量(設計二次エネルギー消費量)に、全国統一の燃料等の単価を掛け合わせて算出した1年間の光熱費を目安として示しています。実際の光熱費とは異なりますので、ご注意ください。

設計二次エネルギー消費量 ^{※1}	算出用の単価	小計	
電気	-kWh/年	27円/kWh	-円
都市ガス	-m ³ /年 (-m ³ /年)	156円/m ³	-円
LPガス	-m ³ /年 (-m ³ /年)	706円/m ³	-円
灯油	-ℓ/年	88円/ℓ	-円
	合計		-円

※1 WEBプログラムの計算結果に基づく(未処理負荷相当分は計上されていません)。 ※2 コージェネレーション設備の売電量に係る消費量で、設計二次エネルギー消費量の内数

算出にあたっての設定条件

居住人数
住戸面積30㎡当たり1人で設定。120㎡以上の場合は4人で設定されています。



生活スケジュール
一日の中の暖冷房、給湯、照明等の運転時間帯を設定する際、昼間は平日と休日異なるスケジュールとし、休日は一定の外出時間があること等を想定しています。

目安光熱費は、住宅の省エネ性能と全国一律の燃料等の単価にて算出したものです。実際の光熱費は、使用条件や設備、契約会社・方法などにより異なります。目安光熱費の算出において、太陽光発電及びコージェネレーション設備等の発電設備による発電量は、自家消費を優先して対象住宅で消費される電力量から控除し、売電量については考慮していません。燃料等の単価は、小売事業者表示制度(経済産業省資源エネルギー庁)の単価の一部を引用しています。実際の単価とは乖離がありますのでご注意ください。太陽光発電の自家消費が居住者の光熱費の削減と直接的に対応しない場合は、各住戸には太陽光発電の自家消費が低いものとして、目安光熱費を算出することとしています。

基準の達成状況

1 エネルギー消費性能と2 断熱性能の評価を基に、国が求める省エネ基準や、誘導基準(ZEH水準)を達成しているかを示しています。

省エネ基準

エネルギー消費性能で★1つ、かつ断熱性能4以上を達成

省エネ基準

達成

誘導基準(ZEH水準)

エネルギー消費性能で★3つ、かつ断熱性能5以上を達成

誘導基準

達成

<本評価書について>本評価書は、「建築物の販売・賃貸時の省エネ性能の表示制度ガイドライン」に基づく「建築物のエネルギー消費性能の評価書」です。本評価書は、第三者評価機関の評価によらず、建築物の販売・賃貸事業者が自ら省エネ性能を評価した結果を示す「自己評価」の評価書です。本評価書は、住宅の品質確保の促進等に関する法律に基づく住宅性能評価書ではありません。

<評価の結果について>本評価書に記載の内容については、評価時点の設計情報に基づくものであり、評価日以降の計画変更や劣化が生じないことを保証するものではありません。本評価書に記載されている基準の達成・非達成に関する情報については、この評価書をもって法令への適合を証するものではありません。基準の達成・非達成の記載は、設計値と基準値の比較によるものであり、単位の換算や数値の丸め方等の都合により、削減率等の数値と達成・非達成の記載内容が整合しない場合があります。