

千歳あずさ モデルハウス

J-Glanz luce

価格 **4,398** 万円(税込)

外構(駐車場アスファルト舗装)、リビングダイニング家具付き
さらに、自然と調和するウッドデッキ付き
機能的なセパレートキッチン採用♪
快適な暮らしをサポートするエアコンも完備!

2025年5月初旬 OPEN予定!

新しい暮らしの第一歩をここから

モデルハウスがついに公開!

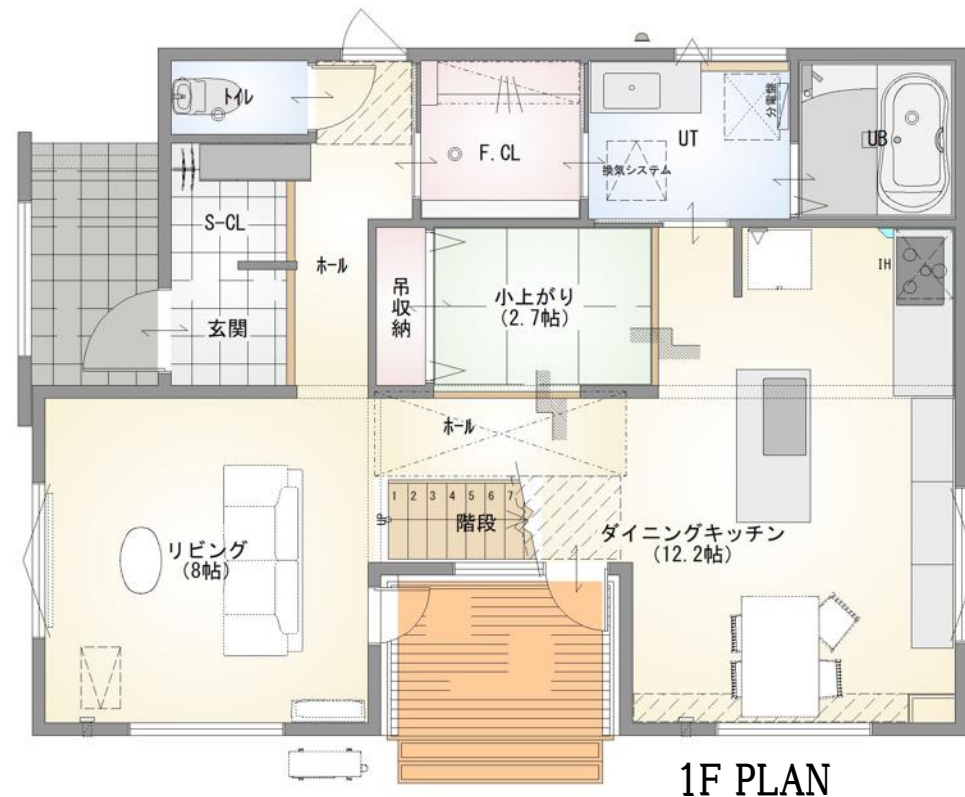
ぬくもり溢れる内装で、快適な住空間を実現

高気密・高断熱の住まいで、四季を通じて快適に

洗練されたデザインの外観と美しい内装

ワンランク上の暮らしを、ぜひご体感ください

土地	
敷地面積	200.67㎡ (60.70 坪)
建物	
1階面積	67.31㎡ (20.36 坪)
2階面積	47.44㎡ (14.35 坪)
延床面積	114.75㎡ (34.71 坪)
施工面積	114.80㎡ (34.72 坪)



<ul style="list-style-type: none"> ・構造: 桝組壁工法 ・断熱: 外壁~高性能グラスウール140mm+付加断熱 高断熱トリプルガラス樹脂サッシ ・屋根: 長尺カラー鋼板 ・外壁: 窯業系サイディング ※ 3,500万円住宅ローン控除対象 	<ul style="list-style-type: none"> ・ボイラー: 都市ガスエコジョーズ採用 1階~オリジナル床暖房システム 2階~パネルヒーター ・換気: 第3種換気システム24時間換気 ・確認番号: 第SKK20243973号 ・断熱性能等級: 5, 一次エネルギー消費量等級: 6 	<p>千歳あずさモデルハウス所在地</p> <p>千歳市あずさ5丁目2番22</p>	<ul style="list-style-type: none"> ・あずさ2丁目バス停 徒歩 2分 ・千歳市立末広小学校 徒歩 17分 ・千歳市立富丘中学校 徒歩 7分 ・ツルハドラッグストア 徒歩 4分 ・千歳市民病院 徒歩 12分
---	---	--	--



株式会社ecoaハウス
千歳市花園2丁目1番5号 ☎0120-018-935 石狩(3)第7869号

お問い合わせや内覧のご予約は、お電話またはホームページから承っております。お気軽にお問い合わせください。

Azusa Model House