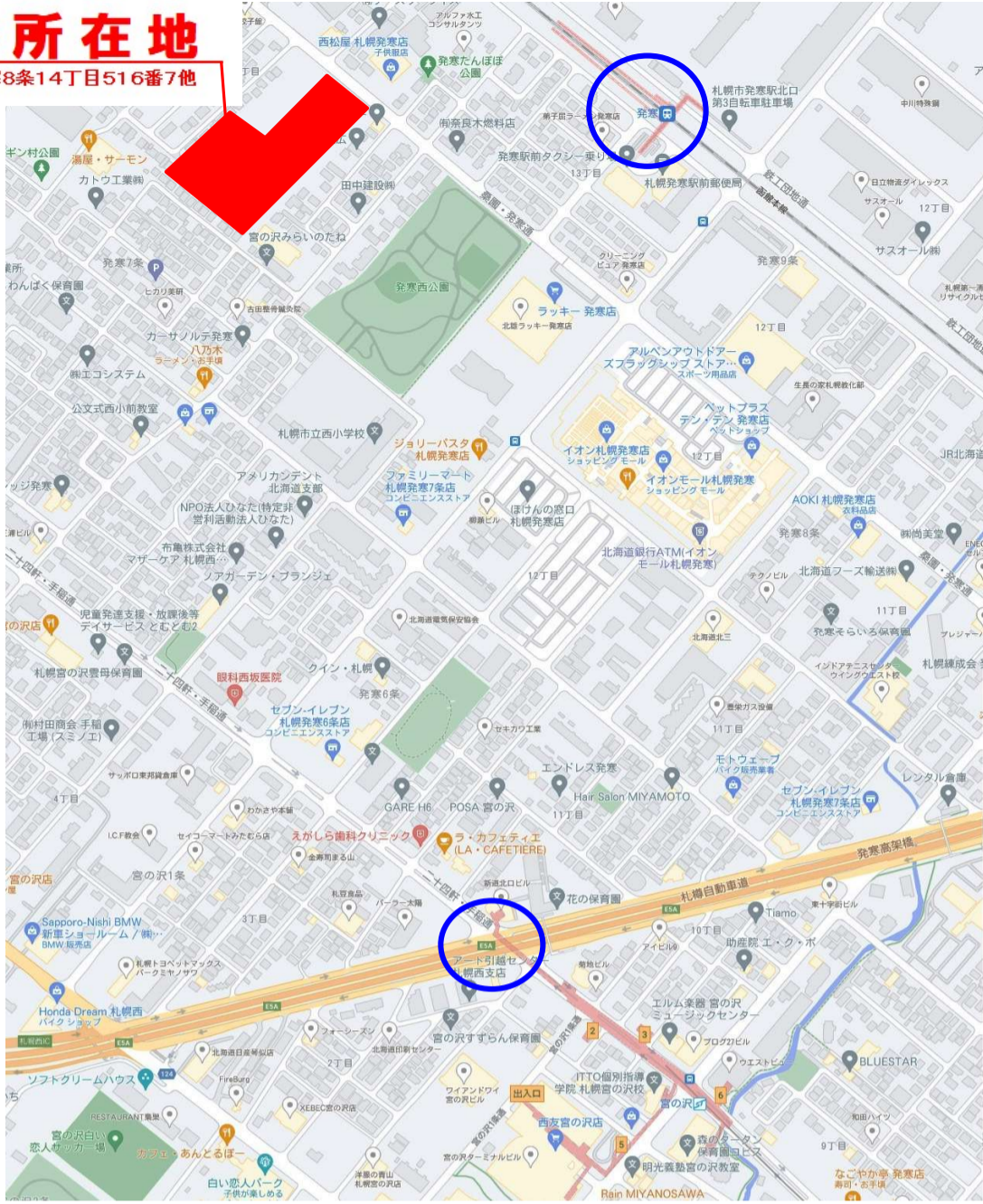


物件所在地

札幌市 西区発寒8条14丁目516番7他



ecoaタウン発寒

所在地 札幌市西区発寒8条14丁目内
地番 札幌市西区発寒8条14丁目516番7他

販売区画数 92区画 販売開始日 2021年8月3日

交通 JR函館本線 発寒駅 南口 徒歩6分～9分
地下鉄 東西線 宮の沢駅1番出入口 徒歩15分～18分

教育機関 ちゅうわ発寒保育園: 徒歩1分～4分
はまなす幼稚園: 徒歩12分～15分
札幌市立西小学校: 徒歩6分～9分
札幌市立宮の丘中学校: 徒歩33分～36分

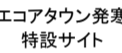
都市計画 市街化区域

用途地域 第一種住居地域・準住居地域(区画図参照)
建ぺい率 60% 容積率 200%
区画番号 A-1・A-25・B-1・D-10・D-16 の5区画は
角地緩和があり、建ぺい率70%になります。

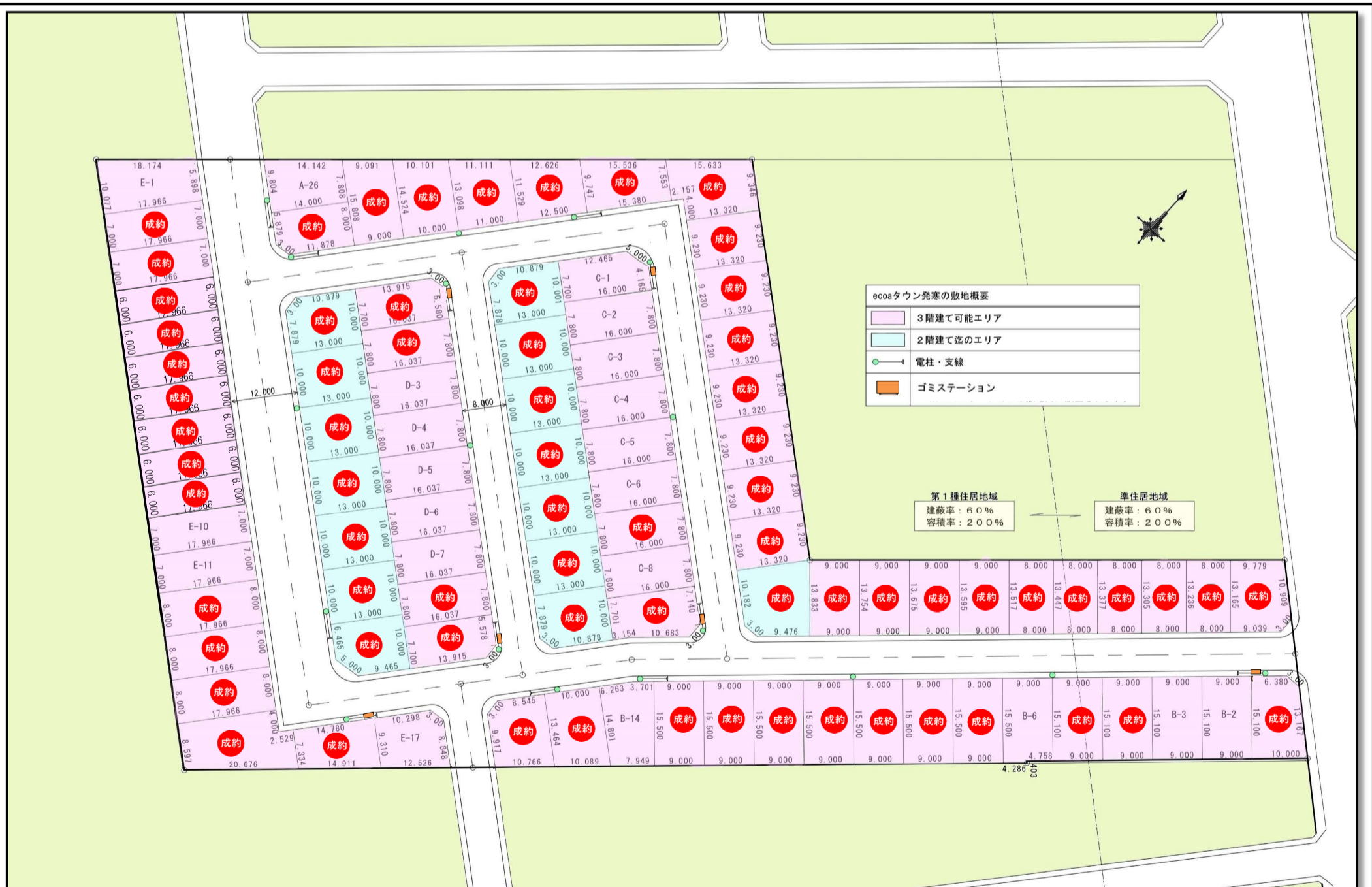
法令上の制限 高度地区(33m高度地区)、地区計画等(宮の沢中央地区)、
景観計画区域、景観まちづくり推進区域(宮の沢中央地区)、
緑保全創出地域(居住系市街地)、出水のおそれのある区域

接道 区画図の通り
私道負担 なし
地目 宅地
設備 電気・公共上下水道・都市ガス(北海道ガス)

備考 ※ 2階建て迄のエリア・3階建て可能エリアは区画図ご参照
ください。
※ 販売価格は別紙、販売価格表をご参照ください。
※ 電柱及びゴミステーションは若干の移動がある可能性が
あります。
※ ゴミステーションは歩道設置になり、背面敷地内に目隠し
RC塀を設置します。
※ ゴミステーションはW=2000 H=750の町内会指定の物を設置
します。
※ RC塀はW=2200 H=1000前後の大きさを予定しております。



エコアタウン発寒
特設サイト



ecoaHOUSE エコハウス TEL 0123-23-4879 取引形態 売主
FAX 0123-22-1403 手数料 なし
■北海道知事 石狩(3)第7869号 新規作成日 2021年8月3日
変更日 2026年3月12日

■建築条件付き: ※ この土地は土地売買契約後3ヶ月以内に株式会社ecoaハウスと建築請負契約を締結することを条件に販売致します。
※ この期間に建築請負契約が締結されない場合は土地売買契約は白紙となり受領した手付金等土地代金は全て無利息でお返し致します。