

# ウトナイ南 モデルハウス No2

# J-TOP

価格 **4,298** 万円(税込)

外構(駐車場アスファルト舗装済)  
リビング・ダイニング家具付き  
リビングにエアコン付で一年を通して快適。  
暮らしの質をワンランク高める住まいです。

**2026年7月18日 OPEN予定!**

素材感を活かした内装と、伸びやかな開放感が魅力の住空間。  
高気密・高断熱仕様により、季節を問わず快適な室内環境を実現します。  
暮らしの心地よさを大切にしたい住まいで、家族が穏やかに過ごせる毎日をご提案します。

### 土地

敷地面積 205.44㎡ ( 62.14 坪 )

### 建物

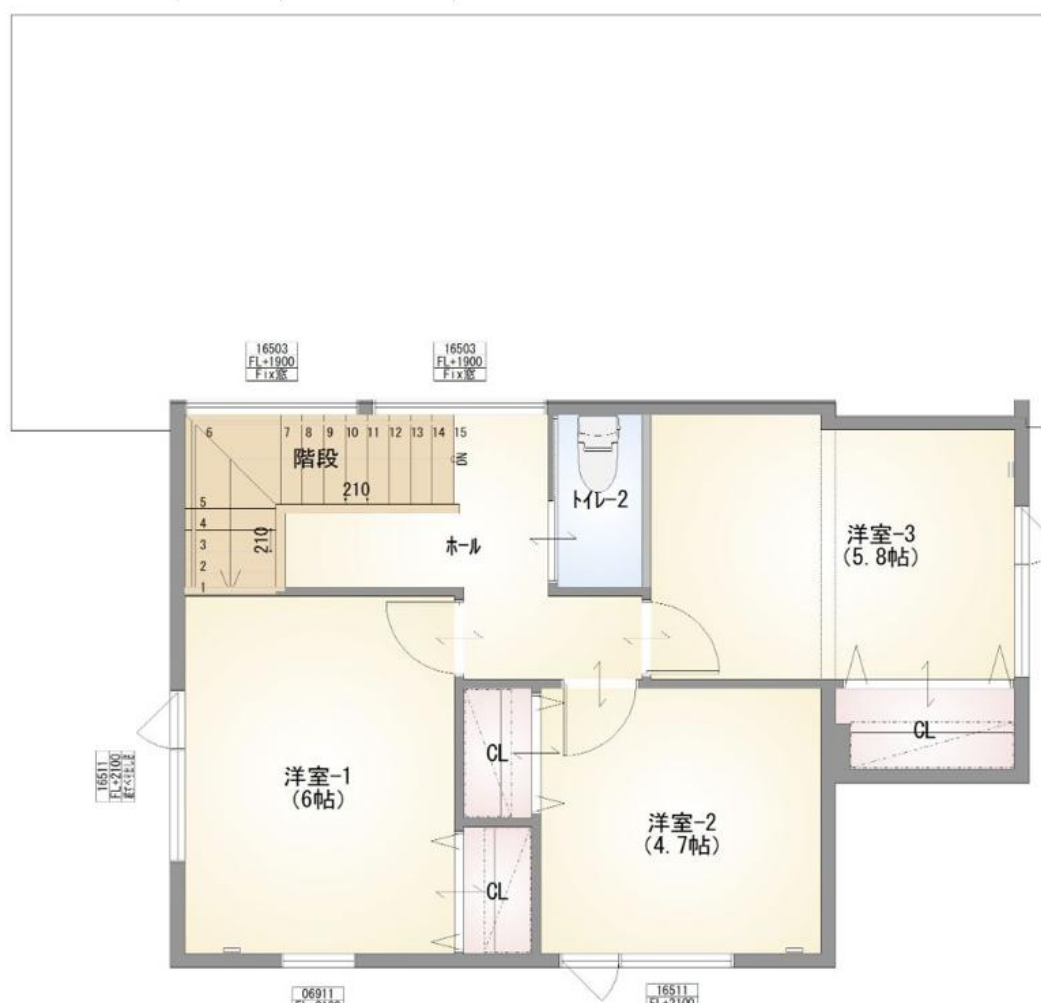
1階床面積 72.34㎡ ( 21.88 坪 )  
2階床面積 41.01㎡ ( 12.40 坪 )  
延床面積 113.35㎡ ( 34.28 坪 )  
施工面積 76.07㎡ ( 23.01 坪 )  
間取り 4LDK



※イメージ図



1F PLAN



2F PLAN



<物件概要> ●建物構造: 木造組壁工法 ●築年月: 令和8年7月完成予定 ●土地権利: 所有権 ●指定建蔽率: 60.0% ●指定容積率: 200.0% ●地目及び用途地域: 宅地第2種中高層住居専用地域 ●私道負担なし ●道路: 北側前面道路18mアスファルト舗装 ●その他制限: 法22条区域/景観法/道路斜線制限/隣地斜線制限/苫小牧市建築基準施行条例/地区計画区域/ウトナイ地区(沿道住宅地区)/津波防災地域づくりに関する法律/水防法/居住誘導区域 ●洪水・津波浸水想定区域想定最大水深(0.3m~1m) ●建物確認番号: 第SKK20254712号(発行日: 令和8年2月14日) ●設備概要: 上下水道: 公営・電力(北海道電力)・ガス: 都市ガス(エコジョーズ)採用・オリジナル床暖房システム(1F) ●換気: 第3種換気システム24時間換気 ●断熱: 外壁~高性能グラスウール140mm+付加断熱押出法ポリスチレンフォーム保温板3種b30mm ●屋根: 長尺カラー鋼板 ●外壁材: 窯業系サイディング ●駐車場: アスファルト舗装 ●エアコン・家具付 ●取引態様: 売主 ●長期優良住宅 ●引渡時期: 要相談 \*図面と現況に相違がある場合は現況を優先します。

ウトナイ南モデルハウス所在地  
苫小牧市ウトナイ南2丁目909番16  
グランドステージウトナイ南  
区画 A-13

- JR沼ノ端駅 徒歩 17分
- 道南バス「ウトナイ団地南停」 徒歩 8分
- 苫小牧市立ウトナイ小学校 徒歩 14分
- 苫小牧市立ウトナイ中学校 徒歩 17分
- ウトナイ保育園 徒歩 5分
- フードD生鮮市場沼ノ端店 車で 6分

**ecoa**HOUSE  
エコアハウス

株式会社ecoaハウス

千歳市花園2丁目1番5号  
☎0120-018-935

北海道知事石狩(3)第7869号



地図



HP



問い合わせ



YOUTUBE



インスタ

\*外観等はイメージ図であり完成物件と異なる場合があります。公共施設までの距離はゼンリン地図のルート検索機能をご参考しております。  
\*お問い合わせや内覧のご予約は、お電話またはホームページから承っております。お気軽にお問い合わせください。

作成日: 2026年4月(有効期限3か月)  
©2026ZENRIN CO.,LTD.(Z24AB第575号)