

千歳 住吉 モデルハウス

J-TOP

価格 **4,898** 万円(税込)

アスファルト舗装の駐車場付きで外構も安心。
リビングダイニング家具・リビングにエアコン付きで、
快適な暮らしをすぐにスタート！

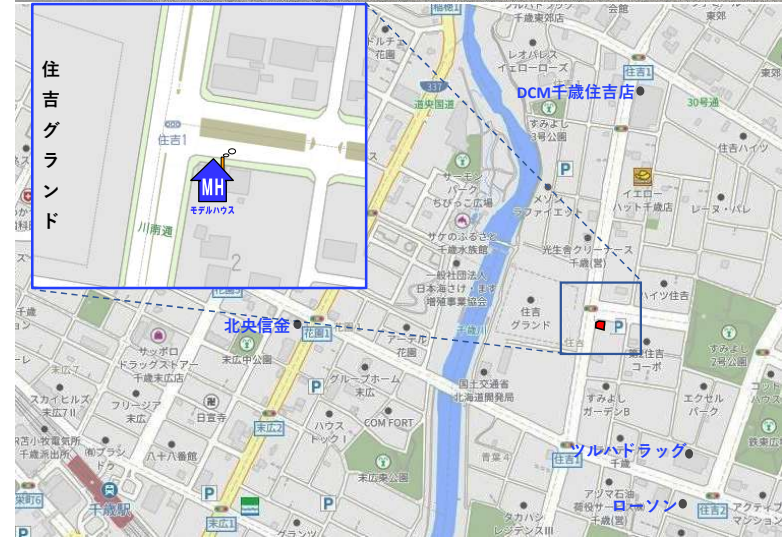
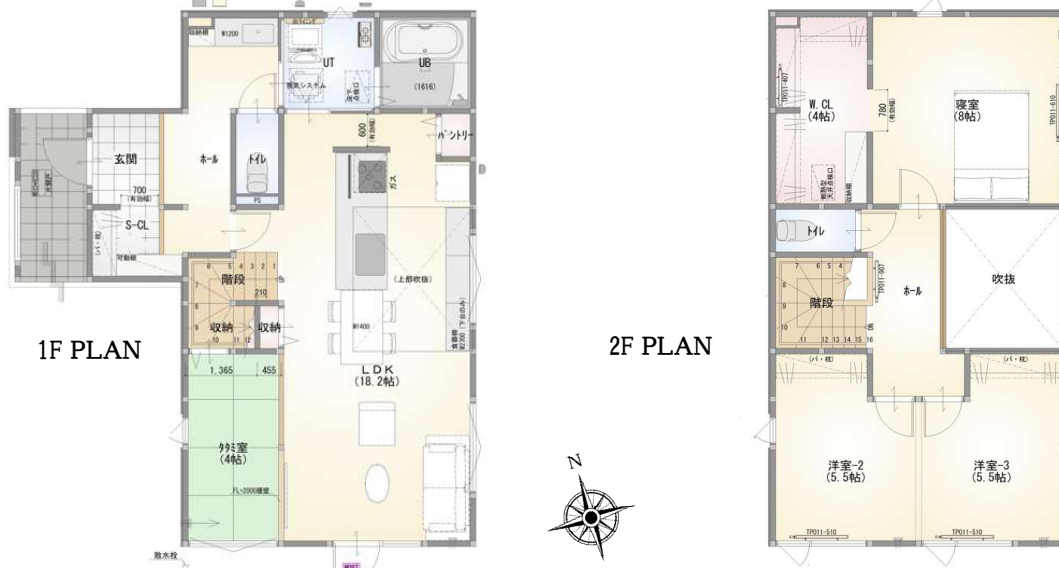
2026年 8月末 OPEN予定！

住まう人の心に寄り添う、
落ち着いたある住空間。
開放感を大切に設計と、
高気密・高断熱仕様が、季節を問わず
心地よい毎日を支えます。
家族が自然とくつろげる、やさしい暮らしを
ご提案します。

土地		
敷地面積	156.14㎡	(47.23 坪)
建物		
1階床面積	64.79㎡	(19.59 坪)
2階床面積	48.44㎡	(14.65 坪)
延床面積	113.23㎡	(34.25 坪)
施工面積	119.44㎡	(36.13 坪)
間取り	4LDK	



※イメージ図



<物件概要> ●建物構造：木造在来軸組工法 ●築年月：令和8年8月完成予定 ●土地権利：所有権 ●目及び用途地域：宅地/準工業地域 ●道路斜線制限/隣地斜線制限 ●指定建蔽率：70% (角地緩和) ●指定容積率：200% ●私道負担なし ●道路：北側前面道路30m/西側前面道路25m ●その他制限：法22条区域・景観法 ●建物確認番号 第SKK20255059号 (発行年月日令和8年4月8日) ●設備概要：上下水道：公営・電力 (北海道電力) ・ガス：都市ガス (北海道ガス) エコジョーズ採用・オリジナル床暖房システム ●換気：第3種換気システム24時間換気 ●断熱：外壁～高性能グラスウール105mm/フェノールフォーム30mm ●屋根：長尺カラー鋼板 ●外壁材：窯業系/金属系サイディング ●駐車場：アスファルト舗装 ●エアコン1台・リビングダイニング家具付 ●取引態様：売主 ●長期優良住宅 ●本物件土地の旧所有者と隣家との間で越境物に関する覚書を交わしており、これを継承いたします。隣家車庫が最大60m越境しています。 ●引渡時期：要相談 *図面と現況に相違がある場合は現況を優先します。

住吉モデルハウス所在地	
千歳市住吉2丁目2番15号	
・JR千歳駅	徒歩 17分
・千歳水族館入口バス停	徒歩 3分
・千歳市立日の出小学校	徒歩 13分
・千歳市立青葉中学校	徒歩 12分
・ツルハドラッグ千歳住吉店	徒歩 6分
・ホクレンショップ東郊店	徒歩 7分

ecoaHOUSE
エコアハウス

株式会社ecoaハウス 北海道知事 石狩(3)第7869号
千歳市花園2丁目1番5号 ☎0120-018-935



*外観等はイメージ図であり完成物件と異なる場合があります。公共施設までの距離はゼンリン地図のルート検索機能をご参考しております。
*お問い合わせや内覧のご予約は、お電話またはホームページから承っております。お気軽にお問い合わせください。

作成日：2026年5月
© 2026ZENRIN CO.,LTD. (Z24B 第 575 号)

住吉モデルハウス 2026年8月末公開予定



※ 本物件土地の旧所有者と隣家との間で越境物に関する覚書を交わしており、これを継承いたします。隣家車庫が最大60mm越境しています。



ecoaHOUSE
エコアハウス

株式会社 ecoaハウス

千歳市花園2丁目1番5号 北海道知事 石狩(3)第7869号
通話料無料フリーダイヤル 0120-018-935

■ お問い合わせはお電話、またはホームページから承っております。

お気軽にお問い合わせ下さい。